



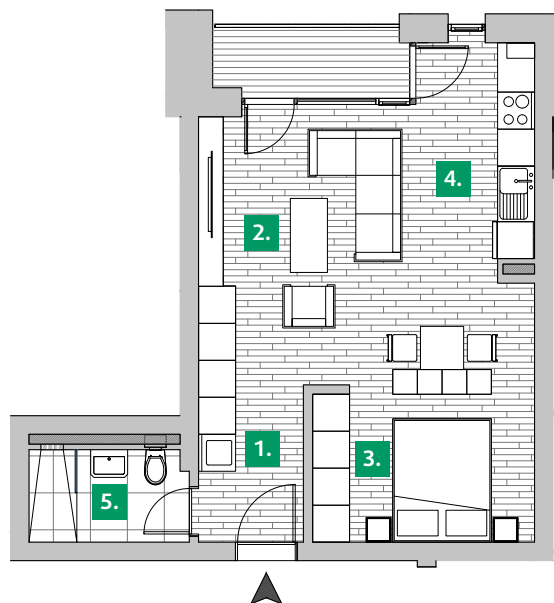
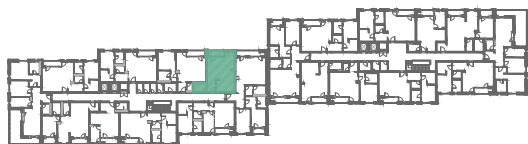
Nr. camere: 1 tip: B.3.7

Nr. băi: 1

Etaj: 3

Suprafața
construită
totală: 55.94 m²

Orientare în
clădire:



Suprafețe utile

1.	HOL:	4.21 m ²
2.	CAMERĂ DE ZI:	19.65 m ²
3.	NISA DE DORMIT:	8.64 m ²
4.	BUCĂTĂRIE:	7.16 m ²
5.	BAIE:	3.81 m ²

Suprafața
utilă totală: 43.47 m²

TERASĂ: 4.24 m²

Acest material de prezentare are caracter informativ și poate suferi modificări nesubstanțiale.