



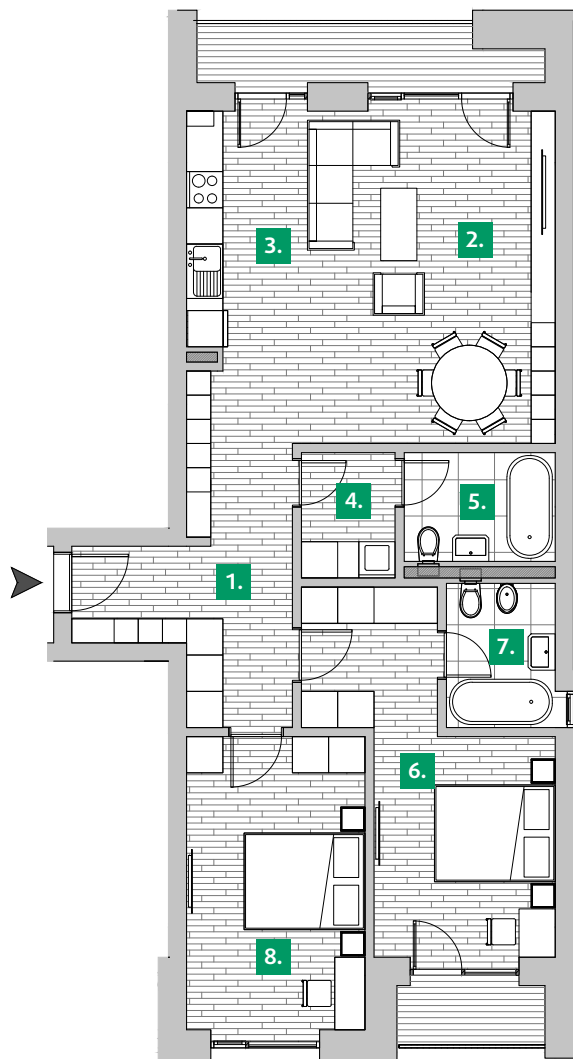
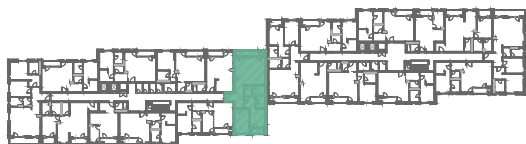
Nr. camere: 3 tip: B.2.8

Nr. băi: 2

Etaj: 2

Suprafața
construită
totală: 113.89 m²

Orientare în
clădire:



Suprafețe utile

1.	HOL:	13.31 m ²
2.	CAMERĂ DE ZI:	21.56 m ²
3.	BUCĂTĂRIE:	9.39 m ²
4.	SAS	3.22 m ²
5.	BAIE:	4.47 m ²
6.	DORMITOR:	16.34 m ²
7.	BAIE:	4.23 m ²
8.	DORMITOR:	14.31 m ²

Suprafața
utilă totală: 86.83 m²

TERASĂ: 9.21 m²

Acest material de prezentare are caracter informativ și poate suferi modificări nesubstanțiale.