



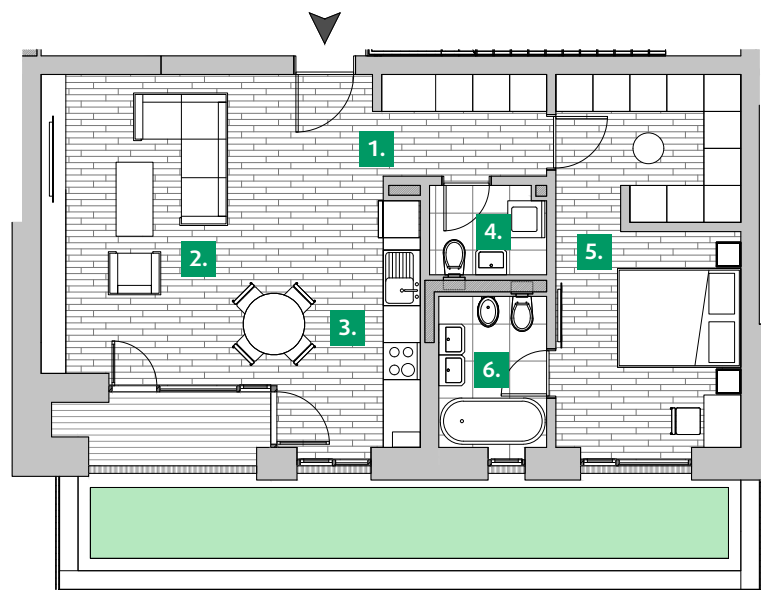
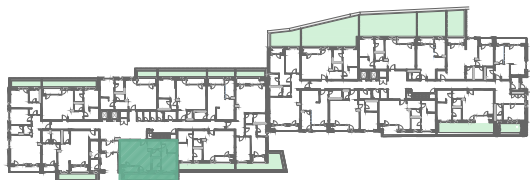
Nr. camere: 2 tip: B.0.9

Nr. băi: 2

Etaj: **Parter**

Suprafața
construită
totală: 100.39 m²

Orientare în
clădire:



Suprafețe utile

1.	HOL:	7.17 m ²
2.	CAMERĂ DE ZI:	18.43 m ²
3.	BUCĂTĂRIE:	9.84 m ²
4.	GRUP SANITAR:	2.69 m ²
5.	DORMITOR:	17.77 m ²
6.	BAIE:	4.24 m ²

Suprafața
utilă totală: 60.14 m²

TERASĂ: 4.03 m²
CURTE: 21.88 m²

Acest material de prezentare are caracter informativ și poate suferi modificări nesubstanțiale.