



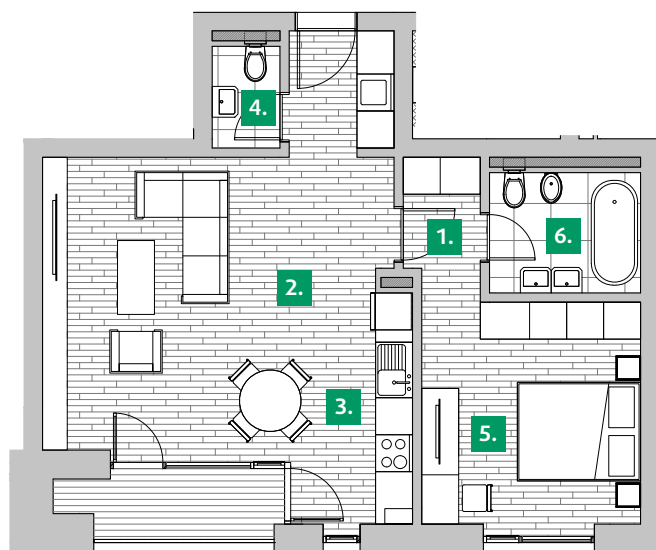
Nr. camere: 2 tip: A.4.8

Nr. băi: 2

Etaj: 4

Suprafața
construită
totală: 71.52 m²

Orientare în
clădire:



Suprafețe utile

1. HOL:	6.45 m ²
2. CAMERĂ DE ZI:	19.65 m ²
3. BUCĂTĂRIE:	7.85 m ²
4. GRUP SANITAR:	1.79 m ²
5. DORMITOR:	15.51 m ²
6. BAIE:	4.75 m ²

Suprafața
utilă totală: 56.00 m²

TERASĂ: 4.27 m²

Acest material de prezentare are caracter informativ și poate suferi modificări nesubstanțiale.