



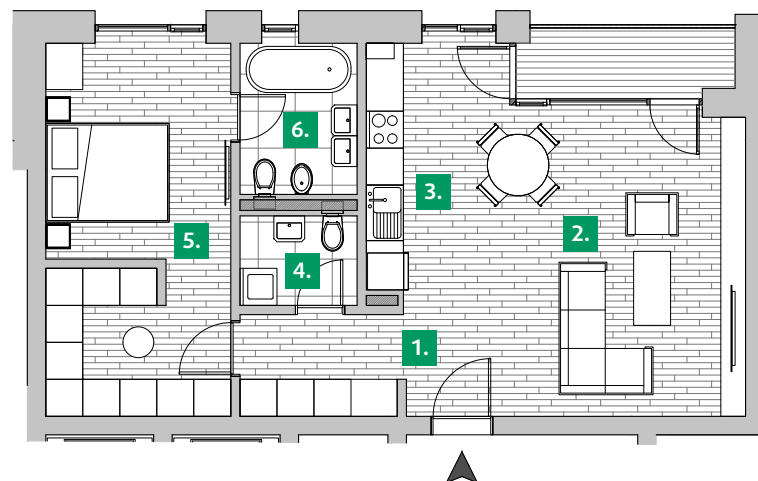
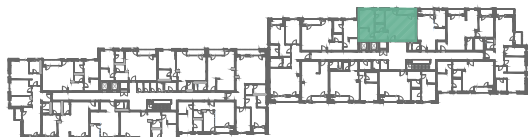
Nr. camere: 2 tip: A.4.4

Nr. băi: 2

Etaj: 4

Suprafața
construită
totală: 77.43 m²

Orientare în
clădire:



Suprafețe utile

1.	HOL:	7.17 m ²
2.	CAMERĂ DE ZI:	19.13 m ²
3.	BUCĂTĂRIE:	9.84 m ²
4.	GRUP SANITAR:	2.76 m ²
5.	DORMITOR:	17.77 m ²
6.	BAIE:	4.60 m ²

Suprafața
utilă totală: 61.27 m²

TERASĂ: 4.41 m²

Acest material de prezentare are caracter informativ și poate suferi modificări nesubstanțiale.